

## Raccord acier revêtu

Les accessoires sont réalisés à partir de tubes normés en standard en acier TSE235 ou en acier comparable DIN, NFA...

En standard les pièces de raccords sont à emboîtement type « slip joint » mais aussi à brides ou autres.

Les courbes sont réalisées à partir d'ébauche de tube ou de courbes forgées.

### Revêtement des accessoires

#### Revêtement extérieur

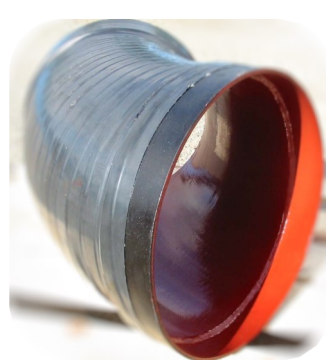
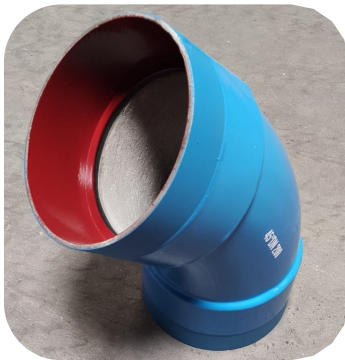
PE sintérisé épaisseur 400µ

#### Revêtement intérieur

- Nu
- Mortier de ciment qualité eau potable
- Époxy eau potable « ACS »

#### Marquage

L'angle et le diamètre nominal notés sur chaque pièce



- ☑ Amélioration incomparable par rapport aux anciens revêtements (brai, bande PE, polyuréthane, époxy...)
- ☑ Résistance diélectrique > à 30 000volts (contrôle au balai électrique, certificat de contrôle de revêtement suivant PCRA 004)
  - Résistance aux impacts
  - Résistance aux UV
  - Résistance chimique

**POSSIBILITE DE REALISATION SUR TOUTES LES PIECES DIVERSES ET VARIEES DANS LES CHAMBRES DE VANNES**

### 👉 Rappel

La réalisation des réseaux d'eau potable doit se faire **IMPERATIVEMENT** avec des raccords acier revêtu en conformité avec les revêtements des tubes cimentés ou époxy. En l'absence de ces précautions nos usines de tubes déclinent toute responsabilité sur la détérioration des revêtements ciment ou époxy à chaque raccordement.



SARL alphapipe

17 chemin des pierres - 31150 BRUGUIERES

☎:05 34 27 06 60 @: contact@alphapipe.fr

## Raccord acier revêtu

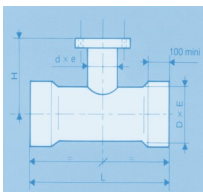


Dans le cas le plus courant, les tubes acier revêtu **ciment intérieur**, PE extérieur devront avoir des raccords ciment int/ PE extérieur et comportant un slip joint avec un joint caoutchouc de buté empêchant l'eau de circuler dans la tulipe

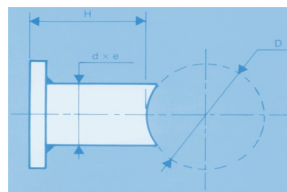


Pour les tubes acier revêtu **époxy intérieur**/ PE extérieur la réalisation en usine d'un joint isotherme sur une partie male du raccord ou du tube qui protégera le revêtement lors du soudage.

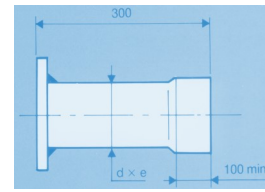
### Fabrication sur mesure de pièces spéciales



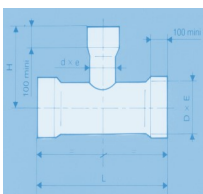
Tés à 90° à emboîtements 2



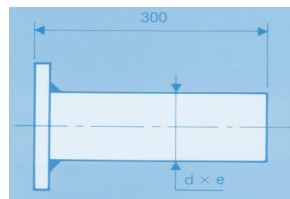
Piquages à bride PN10



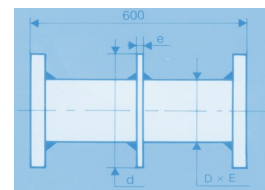
Brides à emboîtements



Tés à 90° à emboîtements 3

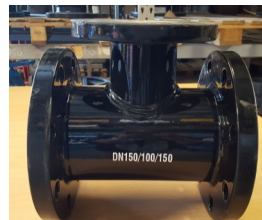


Brides unies



Manchettes de passage de mur

**La souplesse de notre structure permet de réaliser dans les délais les plus courts vos pièces de raccords cimentés pour vos chantiers, en standard ou en spécifique.**



SARL alphapipe

17 chemin des pierres - 31150 BRUGUIERES

☎ : 05 34 27 06 60 @ : contact@alphapipe.fr