

GEOTEXTILE PROTECTISS

Protection des canalisations acier

Protectiss est un géotextile non tissé aiguilleté à base de polypropylène pour la protection mécanique des conduits et structures enterrées. Protectiss est un amortisseur aux chocs lors du remblaiement favorisant ainsi la réutilisation optimale du déblai. Il remplace les apports de matériaux de remblaiement nobles.

Protectiss remplace les remblais granulaires : **couteux** et **difficiles à mettre en place**.

AVANTAGES

- Epouse parfaitement les contours des canalisations et réseaux
- Mise en œuvre facile
- S'adapte aux spécifications de chaque chantier
- Limite les transports de matériaux
- Stockage facile



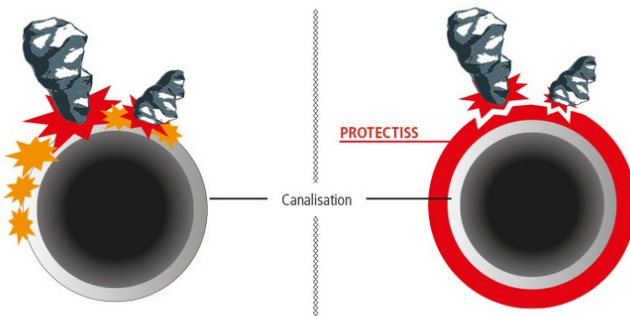
Canalisation seule
POSE TRADITIONNELLE



Canalisation + géotextile
POSE AVEC PROTECTISS



- Protectiss empêche l'endommagement de la canalisation lors du remblaiement



Le remblai endommage la canalisation. L'onde de choc provoquée se répercute le long de la canalisation.

Protectiss permet la rupture de contact entre le remblai et la canalisation en amortissant les chocs lors du remblaiement.



PROPRIETES

Norme Unité Protectiss C1 Protectiss C2 Protectiss C3 Protectiss C4

CARACTÉRISTIQUES DESCRIPTIVES

Épaisseur sous 2 kPa	NF EN 964-1	mm	3,1	4	4,5	5,4
----------------------	-------------	----	-----	---	-----	-----

CARACTÉRISTIQUES MÉCANIQUES

Perforation dynamique	-	mm	6	3	2	1
Poinçonnement	NF G 38-019	kN	2,5	3	3,5	4,5
Poinçonnement statique (CBR)	NF EN 12236	kN	4,8	5,8	7,3	9,5
Résistance à la traction	Sens Prod. NF ISO 10319	kN	30	32	38	50
	Sens Trav. NF ISO 10319	kN	30	35	40	60
Déformation à l'effort de traction	Sens Prod. NF ISO 10319	%	75	80	75	80
	Sens Trav. NF ISO 10319	%	75	80	80	80

CONDITIONNEMENTS

Longueur	-	m.	50	50	50	50
Largeur	-		de 30 cm à 6 m			

SAS alphapipe

17 chemin des pierre - 31150 BRUGUIERES

☎:05 34 27 06 60 @: contact@alphapipe.fr