

COQUILLES ISOLANTES

Demi-coquilles, douelles, coudes, panneaux et pièces de formes en mousse de polystyrène extrudé à cellules fermées, contenant un agent retardateur de flamme.

Agent gonflant de type HFC (sans CFC, sans HCFC) : ODP = 0 (Potentiel de destruction de la couche d'ozone).

DOMAINE D'APPLICATION

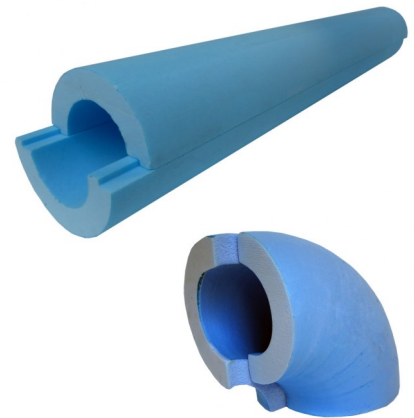
Isolation des appareils et des tuyauteries d'eau glacée ou de fluides de température jusqu'à -65°C.

AVANTAGES

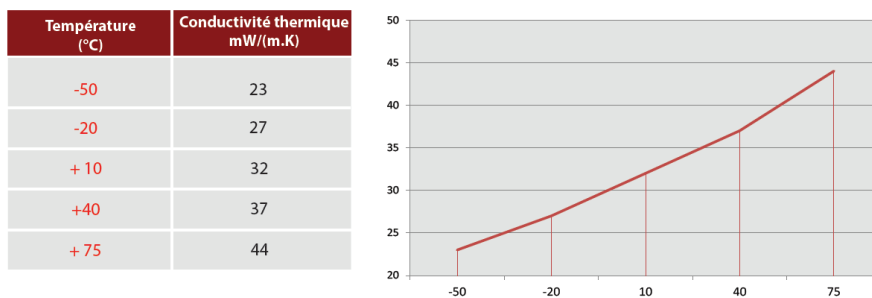
L'isolant STYROFOAM™FB-XP présente une résistance mécanique élevée, et est sans odeur, sans fibre et sans poussière fine. Les éléments isolants sont livrés non revêtus d'un pare-vapeur de façon à permettre une grande liberté de finition. De plus, il n'a pas de valeur nutritive pour la croissance des champignons et des bactéries.

CARACTERISTIQUES TECHNIQUES DES COQUILLES DE STYROFOAM™FB-XP

Caractéristiques techniques	Normes de référence	Valeurs
Masse volumique	EN 1602	35 kg/m³
Température maximum de service	EN 14706	+ 80 °C
Température minimum de service	EN 14307	- 65 °C
Réaction au feu Euroclasse	EN 13501-1	B ₁ -s2, d0 pour ép. ≤ 50 mm
Résistance à la compression	EN 826	200 kPa
Coefficient de résistance à la diffusion de vapeur d'eau	EN 12086	μ = 50
Quantité d'ions solubles dans l'eau	EN 13468	Ions chlorure : 7 mg/kg Ions fluorure : 5 mg/kg Ions silicate et sodium : 17 mg/kg
pH	EN 13468	pH6



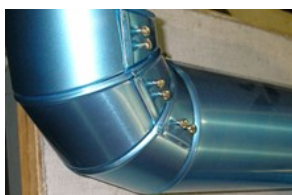
Conductivité thermique en mW/(m.K) des coquilles STYROFOAM™ FB-XP selon la norme EN 12667



DIMENSIONS

Longueur : 1200 mm

Epaisseur : 25 à 120 mm



PROTECTION MECANIQUE PAR COQUILLES ALU

 SAS alphapipe

17 chemin des pierre - 31150 BRUGUIERES

☎:05 34 27 06 60 @: contact@alphapipe.fr