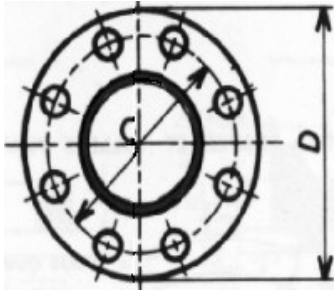


Tableau dimensionnel

Bride acier

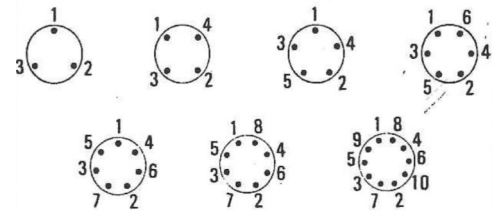


Orientation des brides & Ordre de Serrage

Les trous sont toujours hors axes.

L'emploi de clé dynamométrique est recommandé.

Ordre de serrage pour les boulons



DN	PN10					PN16					PN25					PN40				
	D (mm)	c (mm)	Boulons			D (mm)	c (mm)	Boulons			D (mm)	c (mm)	Boulons			D (mm)	c (mm)	Boulons		
			Nbre	Diam. (mm)	Trou (mm)			Nbre	Diam. (mm)	Trou (mm)			Nbre	Diam. (mm)	Trou (mm)			Nbre	Diam. (mm)	Trou (mm)
10	90	60	4	M12	14	90	60	4	M12	14	90	60	4	M12	14	90	60	4	M12	14
15	95	65	4	M12	14	95	65	4	M12	14	95	65	4	M12	14	95	65	4	M12	14
20	105	75	4	M12	14	105	75	4	M12	14	105	75	4	M12	14	105	75	4	M12	14
25	115	85	4	M12	14	115	85	4	M12	14	115	85	4	M12	14	115	85	4	M12	14
32	140	100	4	M16	18	140	100	4	M16	18	140	100	4	M16	18	140	100	4	M16	18
40	150	110	4	M16	18	150	110	4	M16	18	150	110	4	M16	18	150	110	4	M16	18
50	165	125	4	M16	18	165	125	4	M16	18	165	125	4	M16	18	165	125	4	M16	18
65	185	145	4	M16	18	185	145	4	M16	18	185	145	8	M16	18	185	145	8	M16	18
80	200	160	4	M16	18	200	160	4	M16	18	200	160	8	M16	18	200	160	8	M16	18
100	220	180	8	M16	18	220	180	8	M16	18	235	190	8	M20	22	235	190	8	M20	22
125	250	210	8	M16	18	250	210	8	M16	18	270	220	8	M24	26	270	220	8	M24	26
150	285	240	8	M20	22	285	240	8	M20	22	300	250	8	M24	26	300	250	8	M24	26
200	340	295	8	M20	22	340	295	12	M20	22	360	310	12	M24	26	360	310	12	M27	30
250	395	350	12	M20	22	405	355	12	M24	26	425	370	12	M27	30	450	385	12	M30	33
300	445	400	12	M20	22	460	410	12	M24	26	485	430	16	M27	30	515	450	16	M30	33
350	505	460	16	M20	22	520	470	16	M24	26	555	490	16	M30	33	580	510	16	M33	36
400	565	515	16	M24	26	580	525	16	M27	30	620	550	16	M33	36	660	585	16	M36	39
450	615	565	20	M24	26	640	585	20	M27	30	670	600	20	M33	36	685	610	20	M36	39
500	670	620	20	M24	26	715	650	20	M30	33	730	660	20	M33	36	755	670	20	M39	42
600	780	725	20	M27	30	840	770	20	M33	36	845	770	20	M36	39	890	795	20	M45	48
700	895	840	24	M27	30	910	840	24	M33	36	960	875	24	M39	42	995	900	24	M45	48
800	1015	950	24	M30	33	1025	950	24	M36	39	1085	990	24	M45	48	1140	1030	24	M52	56
900	1115	1050	28	M30	33	1125	1050	28	M36	39	1185	1090	28	M45	48	1250	1140	28	M52	56
1000	1230	1160	28	M33	36	1255	1170	28	M39	42	1320	1210	28	M52	56	1360	1250	28	M52	56
1200	1455	1380	32	M36	39	1485	1390	32	M45	48	1530	1420	32	M52	56	1575	1460	32	M56	62
1400	1675	1590	36	M39	42	1685	1590	36	M45	48	1755	1640	36	M56	62	1795	1680	36	M56	62
1600	1915	1820	40	M45	48	1930	1820	40	M52	56	1975	1860	40	M56	62	2025	1900	40	M64	70
1800	2115	2020	44	M45	48	2130	2020	44	M52	56	2195	2070	44	M64	70					
2000	2325	2230	48	M45	48	2345	2230	48	M56	62	2425	2300	48	M64	70					
2200	2550	2440	52	M52	56	2555	2440	52	M56	62										
2400	2760	2650	56	M52	56	2765	2650	56	M56	62										
2600	2960	2850	60	M52	56	2765	2650	56	M56	62										
2800	3180	3070	64	M52	56															
3000	3405	3290	68	M56	62															